

PRESENTATION DU PROJET D'ÉVALUATION DE L'ETABLISSEMENT

L'évaluation fait partie intégrante du parcours de l'apprenant et peut revêtir plusieurs formes. Elle doit permettre à l'élève de se situer (diagnostique), mesurer son évolution et la remédiation nécessaire (formative) et valider les compétences requises (sommative) en fin de processus. Ces évaluations du tronc commun sont prises en compte dans le calcul de la note du baccalauréat; le présent projet fixe les modalités de mise en œuvre afin d'assurer l'équité.

INFORMATIONS PRATIQUES ET REGLEMENTAIRES

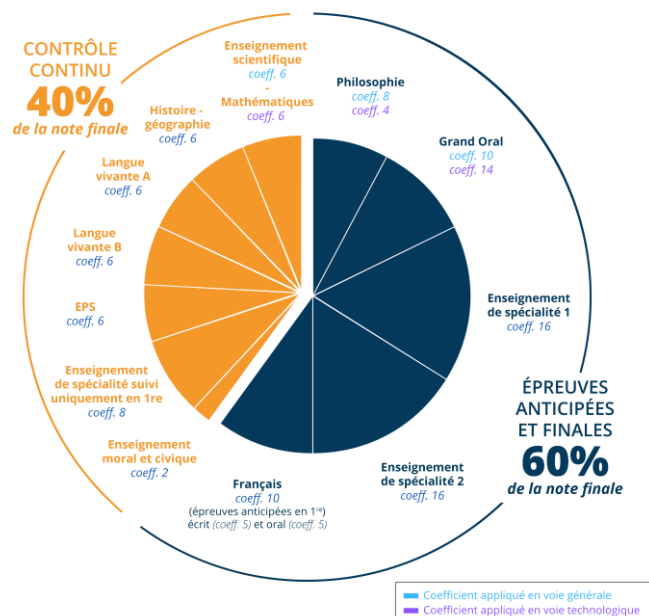
- Nombre minimal de notes : L'élève doit disposer de 3 notes pour présenter une moyenne trimestrielle significative.
- Absences lors des évaluations: Les élèves devront rattraper obligatoirement les évaluations sommatives (plus fort coefficient), à raison de 1 minimum par matière et par trimestre (sur les mêmes compétences avec un sujet différent).
- Système d'évaluation : Il est uniforme pour une même matière s'il y a plusieurs professeurs : grilles d'évaluation, nature des compétences, coefficients. De plus, des sessions d'épreuves communes (Devoirs Sur Table et Bacs blancs) auront lieu dans l'année et les notes auront un coefficient supérieur.
- Enseignements de spécialité : Les coefficients sont supérieurs aux matières du tronc commun pour le calcul de la moyenne trimestrielle dans l'établissement (cf. Tableaux ci-après).
- Cas de fraude : Si elle est avérée, l'élève aura 0/20 avec un coefficient de 1 et devra obligatoirement rattraper l'évaluation.
- Situation de handicap : Les aménagements d'épreuves des candidats sont systématiquement respectés lors des épreuves communes et mis en œuvre lorsque c'est possible lors des évaluations de cours.
- Livret scolaire : Il contient les moyennes trimestrielles, les appréciations, les compétences. Il est consultable via la plateforme *EduConnect*. Les identifiants et les mots de passe seront remis aux élèves ultérieurement.

SPÉCIFICITÉS PAR MATIÈRE

- Chaque matière proposera au minimum 3 évaluations par trimestre avec des modalités variées (oral, écrit, devoirs maison...).
- Les évaluations sommatives et les évaluations des compétences dominantes auront un coefficient supérieur.

MODALITES D'EVALUATION AU BACCALAUREAT

- Les épreuves terminales comptent pour 60% dans l'obtention du diplôme, contre 40% en contrôle continu.



PRISE EN COMPTE DU CONTROLE CONTINU POUR L'EXAMEN

Coefficients du contrôle continu des Premières				
Disciplines	Voie générale		Voie technologique	
	Coefficients au bac *	Coefficients de Garaison **	Coefficients au bac *	Coefficients de Garaison **
Hist-géo	3	1	3	1
LVA	3	1	3	1
LVB	3	1	3	1
Ens. Scientifique	3	1		
EPS		1		1
EMC	1	0.5	1	0.5
Maths			3	1
EDS : Sciences de gestion et numérique			8	2.5

Coefficients du contrôle continu des Terminales				
Disciplines	Voie générale		Voie technologique	
	Coefficients au bac	Coefficients de Garaison **	Coefficients au bac	Coefficients de Garaison **
Hist-géo	3	1	3	1
LVA	3	1	3	1
LVB	3	1	3	1
Ens. Scientifique	3	1		
EPS	6	2	6	2
EMC	1	0.5	1	0.5
Option : Maths comp	2	0.5		
Maths			3	1

LES EPREUVES DU BACALAUREAT

Coefficients des épreuves anticipées des Premières				
Discipline	Voie générale		Voie technologique	
	Coefficient au bac	Coefficient de Garaison **	Coefficient au bac	Coefficient de Garaison **
Français	10	2.5	10	2.5

Coefficients des épreuves finales des Terminales				
Disciplines	Voie générale		Voie technologique	
	Coefficients au bac	Coefficients de Garaison **	Coefficients au bac	Coefficients de Garaison **
Philo	8	2	4	1.5
EDS 1	16	4		
EDS 2	16	4		
EDS 1 : Droit et économie			16	4
EDS 2 : Management			16	4
Grand Oral	10		14	

DES NOTES PRISES EN COMPTE POUR PARCOURSUP

- Présentation de la procédure de transmission des notes : cf. Document distribué aux élèves.
- Prise en compte des moyennes annuelles de la classe de Première dans tous les enseignements.
- Prise en compte des moyennes des deux premiers trimestres de la classe de Terminale.
- Prise en compte de la moyenne générale de Première et Terminale sur Parcoursup liée aux coefficients de Garaison (tableau ci-dessus)

*Coefficients de Première de l'année scolaire 2021-2022. Pour les Premières de 2020-2021, les coefficients sont différents.(cf. Eduscol)

**Coefficients appliqués sur les bulletins de Garaison